

Llifogydd a'ch
cyflenwad trydan



Llifogydd a'ch cyflenwad trydan

Gall llifogydd ddigwydd ar unrhyw adeg o'r flwyddyn, gan effeithio ar eich cartref neu fusnes. Isod ceir cyngor defnyddiol petai llifogydd yn effeithio ar eich eiddo. Yn bwysicach na dim, byddwch yn eithriadol o ofalus, ac os oes gennych unrhyw amheuaeth, ceisiwch gyngor proffesiynol bob amser.

Yn ystod llifogydd

- Os bydd dŵr ar fin llifo i'ch eiddo, diffoddwch eich cyflenwad trydan drwy ddefnyddio eich switsh ynysu neu uned ffiwsiau, ond dim ond os yw'n ddiogel i chi wneud hynny.
- Os ydych yn ansicr mewn unrhyw ffordd, cysylltwch â'ch cwmni yswiriant neu drydanwr cymwys i gael cyngor.
- Peidiwch â chyffwrdd unrhyw offer trydanol, ceblau neu offer sydd wedi eu trochi mewn dŵr, neu tra eich bod yn sefyll mewn dŵr llifogydd.



Yn dilyn llifogydd

- Os yw eich mesurydd trydan a/neu offer wedi bod o dan ddŵr, peidiwch â mynd yn agos i'r offer a chysylltwch â ni ar ein rhif argyfwng isod. Yna byddwn yn trefnu ymweliad diogelwch â'ch eiddo.
- Os bydd dŵr wedi llifo i'ch eiddo a bod eich trydan wedi diffodd (neu wedi diffodd yn rhannol), gwiriwch eich blwch ffiwsys a'ch switshis tripio, ond dim ond os yw'n ddiogel i chi wneud hynny. Os na ydych yn siŵr, ceisiwch gyngor proffesiynol gan drydanwr cymwys.
- Os bydd eich switshis tripio yn dal ymlaen ond bod eich cyflenwad trydan wedi diffodd, cysylltwch â ni gan ddefnyddio'r rhifau argyfwng isod.
- Os bydd angen i chi adael eich eiddo, sicrhewch eich bod yn rhoi eich gwybodaeth cyswllt i ni fel y gallwn drefnu ymweliad diogelwch.

Ein rhif argyfwng yw:

Canolbarth a De Yr Alban

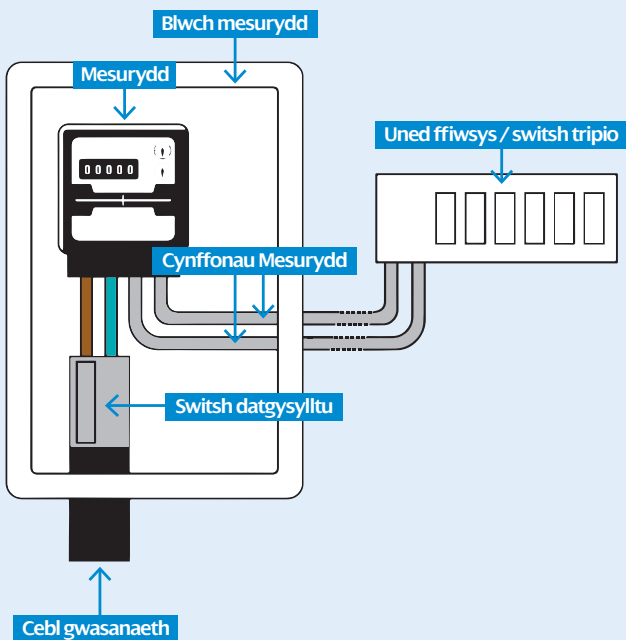
 **0800 092 9290 / 0330 10 10 222**

Swydd Caer, Glannau Mersi, Gogledd Cymru a Gogledd Swydd Amwythig

 **0800 001 5400 / 0330 10 10 400**

Cwprdd mesurydd safonol

Fel arfer mae unedau ffiwsys a switshis tripio yn agos i'ch mesurydd. Gall mesuryddion trydan fod y tu mewn i'ch eiddo neu mewn cwprdd mesurydd y tu allan i'ch eiddo. Mae'r llun isod yn dangos cwprdd mesurydd safonol.



Gwasanaethau blaenoriaethol i gwsmeriaid ag anghenion arbennig yn ystod toriad yn y cyflenwad

Os ydych yn dibynnu ar drydan ar gyfer offer meddygol, neu fod gennych anghenion arbennig eraill, mae gennym Gofrestr Gwasanaethau Blaenoriaethol fel y gallwn gysylltu â'n cwsmeriaid mwyaf bregus os bydd toriad yn eu cyflenwad. Gallwn ein cynnwys chi ar ein cofrestr, os ydych yn:

- Ddibynnol ar offer meddygol
- Claf cronig
- Anabl neu fod gennych anghenion arbennig eraill yr hoffech i ni eu hystyried

Os byddwch yn bodloni'r meini prawf yr ydym wedi'u hamlinellu ar gyfer eich cynnwys ar ein cofrestr, a'ch bod yn dymuno manteisio ar y gwasanaeth hwn, cysylltwch â ni drwy ein Gwefan:

 [www.spenergynetworks.co.uk/
priorityservices](http://www.spenergynetworks.co.uk/priorityservices)

neu ffonio:

 0330 10 10 444

Gofalu am eich iechyd pan fo'r trydan yn diffodd

Os ydych yn dioddef â phroblemau iechyd difrifol, ffoniwch

GIG 24: 111

Mewn argyfwng ffoniwch 999.

Cysylltu â ni

Os bydd angen i chi gysylltu â ni ynglŷn ag ymholiad cyffredinol gallwch wneud hynny drwy:

 www.spenergynetworks.co.uk

 0330 10 10 444

 customercare@spenergynetworks.com

Mae'r daflen hon hefyd ar gael mewn Cymraeg. Os byddwch angen copi, defnyddiwch y manylion cyswllt uchod.

**TORIAD
TRYDAN?
FFONIWCH 105**

Ni fydd galwadau i rifau 03 yn costio mwy na galwad cyfradd genedlaethol i rif 01 neu 02 ac mae'n rhaid iddynt gael eu cynnwys fel rhan o unrhyw funudau cynwysedig yn yr un modd â galwadau 01 a 02. Mae'r rheolau hyn yn gymwys i alwadau o unrhyw fath o linell yn cynnwys symudol, BT, unrhyw linell sefydlog arall neu ffôn talu.