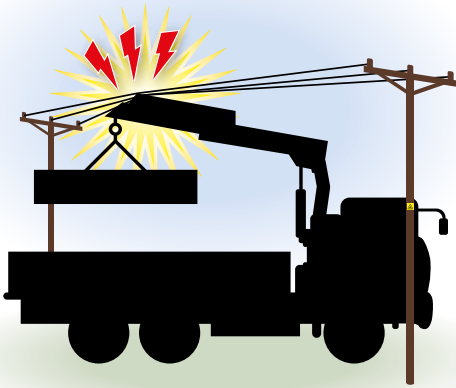


# PWYLL PIAU HI! EDRYCHWCH I FYNY!

Dilynwch y cyngor yn Nodyn Cyfarwyddyd GS6 yr  
Awdurdod Gweithredol Iechyd a Diogelwch  
'Avoidance of Danger from Overhead Electric Power Lines'



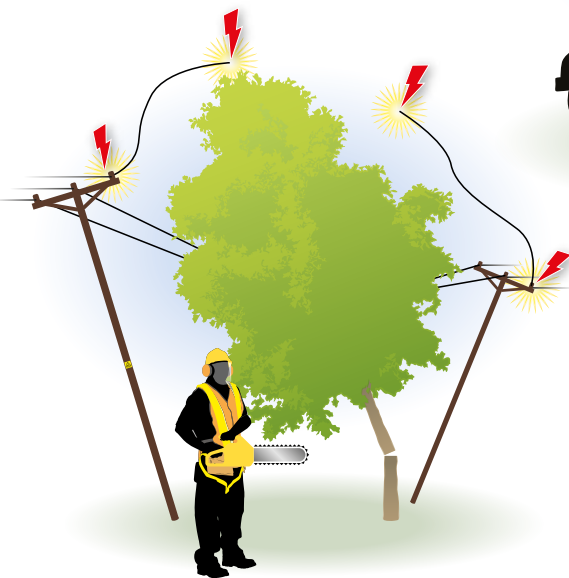
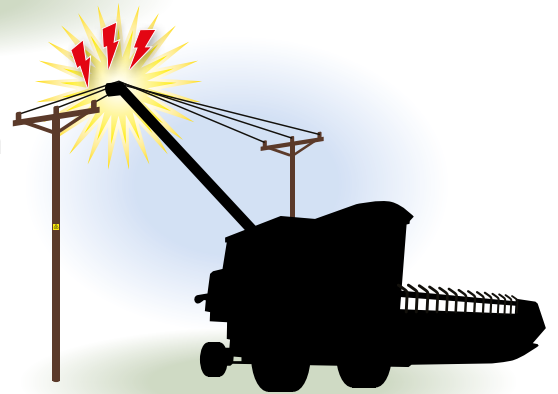
Cadwch olwg ar wifrau  
uwchben wrth ddadlwytho



Cludwch wrthrychau  
hir ar draws ger  
gwifrau uwchben



Peidiwch â chodi  
corff lori godi oddi  
tan wifrau uwchben  
na gyrru oddi  
tanynt gyda'r corff  
wedi'i godi



Cyn torri coed, edrychwch i weld  
faint o bellter cwmpo sydd

Edrychwch i weld pa mor uchel y mae eich peiriannau  
eich hun a pheiriannau contractwyr yn ei gyrraedd



Gwylwch am yr arwydd Perygl Marwolaeth – dyna yw union ystyr yr arwydd.  
Os nad ydych yn sicr, cysylltwch â ni am ddim i gael cyngor am ddiogelwch.

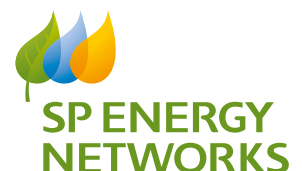
Ewch i: [www.spenergynetworks.com](http://www.spenergynetworks.com)

E-bost: [customer.care@sppowersystems.com](mailto:customer.care@sppowersystems.com)

Ymholiadau Rhwydwaith Cyffredinol (Cymru, Lloegr a'r Alban): 0845 273 4444

Colli Trydan ac Argyfwng (Cymru a Lloegr): 0845 272 2424

Colli Trydan ac Argyfwng (Yr Alban): 0845 272 7999



# GWYLIWCH Y GWIFRAU!

Dilynwch y cyngor yn Nodyn Cyfarwyddyd HSG47 yr Awdurdod Gweithredol Iechyd a Diogelwch 'Avoiding Danger from Underground Services'

## COFIWCH

Mae gan dai, swyddfeydd, siopau, ffatrioedd a dodrefn stryd wifrau trydan yn eu cyflenwi.

## EDRYCHWCH AR GYNLLUNIAU

Gwnewch yn siŵr bod y cofnodion gwifrau cyfredol ar y safle.

Gwnewch asesiad risg yn unol â HSG47.

Cofiwch, efallai na fydd pob gwifren wedi'i dangos ar y cynlluniau.

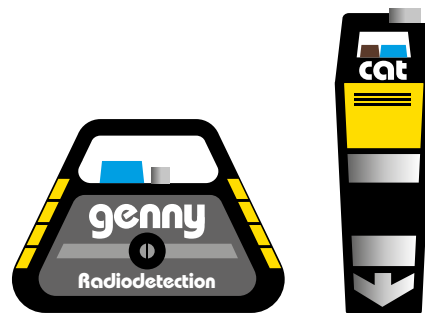


## DEFNYDDIWCH DECLYNNAU LLEOLI GWIFRAU

Cyn defnyddio CAT a Genny unrhyw bryd, gwnewch yn siŵr eu bod wedi cael eu calibro a'u bod yn gweithio'n iawn.

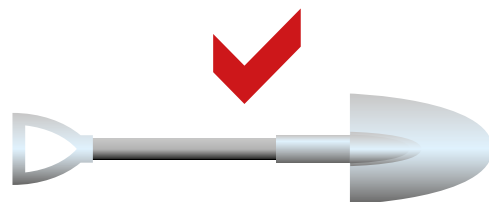
Chwiliwch am y gwifrau ar gynlluniau a nodi lle maent gyda phaent, creon, sialc neu beg.

Edrychwch o gwmpas y man lle rydych chi'n bwriadu ei gloddio bob tro cyn i chi ddechrau arni.



## CLODDIO'N DDIOGEL

- ❗ Gwnewch dyllau â llaw yn gyntaf i weld lle'n union mae'r gwifrau cyn i chi ddefnyddio peiriant cloddio mecanyddol.
- ❗ Cofiwch y gall gwifrau fod yn rhywle oddi tan y wyneb, yn agos neu ymhell i lawr.
- ❗ Os dewch o hyd i wifren mewn concriid, **peidiwch** â cheisio ei thorri o'r concriid. Cysylltwch â ni i wneud yn siŵr nad oes trydan yn mynd drwyddo.
- ❗ Os na allwch chi weld y gwifrau a ddangosir ar y cynllun, **peidiwch byth â chymryd yn ganiataol** nad ydynt yno – cysylltwch â ni.
- ❗ Os byddwch yn difrodi gwifren, gadewch y man cloddio, ffoniwch ein rhif argyfwng ar unwaith a chadwch bawb draw.



Ewch i [www.spenergynetworks.com/safety/saferexcavations](http://www.spenergynetworks.com/safety/saferexcavations) neu cysylltwch â ni am ddim i gael cyngor am ddiogelwch.

Ewch i: [www.spenergynetworks.com](http://www.spenergynetworks.com)

E-bost: [customer.care@sppowersystems.com](mailto:customer.care@sppowersystems.com)

Ymholiadau Rhwydwaith Cyffredinol (Cymru, Lloegr a'r Alban): 0845 273 4444

Colli Trydan ac Argyfwng (Cymru a Lloegr): 0845 272 2424

Colli Trydan ac Argyfwng (Yr Alban): 0845 272 7999

